

大切な退職金はJAにお任せください！

JAの 退職金 定期貯金

暖快

だんかい

暖かく快い、第二の人生を応援します。

お取扱期間

2026 2027
6/1(月)～5/31(月)

※金融情勢の変化により、商品内容の変更や取扱いの中止を行うことがあります。
※店頭に説明書をご用意しております。



特典1

金利でおトク！

退職金のうち、100万円以上を新たに定期貯金としてお預入れ
いただいた場合、店頭表示利率(スーパー定期/大口定期)に

年0.15%^{上乗せ}いたします。

さらに！

JAの貯金口座で公的年金受取のご予約を
いただいた場合、上記の利率に加えて

年0.05%^{上乗せ}いたします。

※お預入期間は1年間となります。※利息は20.315%(国税15.315%、地方税5%)の分離課税となります。
※上乗せ金利の適用は当初満期日までとし、継続する場合は、継続日の店頭表示利率(スーパー定期または大口定期)の適用となります。※中途解約を行う場合は、上乗せ金利の適用対象外といたします。

特典2

プレゼントでおトク！

300万円を1口として、いずれか もれなくプレゼント！

① JAタウン
ギフトカード



3,000円分

② 宮城県産米

ひとめぼれ
ササニシキ
(各2kg)



③ 有名ホテル入浴券
(2枚)



④ QUOカード

3,000円分

※プレゼント写真はイメージです。※ご希望の景品の在庫状況によっては、お届け時間がかかるものや、別の景品とさせていただきます場合がございます。※有名ホテル入浴券は予告なく施設の追加や変更を行う場合があります。※特典は一時所得と考えられ、確定申告が必要な場合があります。詳しくは税理士等専門家にご相談のうえご確認ください。

定期貯金
対象条件

申込み時点から遡って5年以内に退職
金を受け取られた方・その配偶者の方

※退職所得の源泉徴収票等にて受取事実を確認させていただきます。

お預入金額

100万円以上退職金の範囲内

お預入期間

1年

2026年5月1日現在

詳しくは、お近くの支店窓口または渉外担当者へ、お気軽にお尋ねください。

本店営業課 55-1586 村田支店 83-2221 白石支店 25-1487 丸森支店 72-1204
槻木支店 56-1211 川崎支店 84-2220 七ヶ宿支店 37-2101
大河原支店 53-1560 蔵王支店 33-2111 角田支店 63-3140

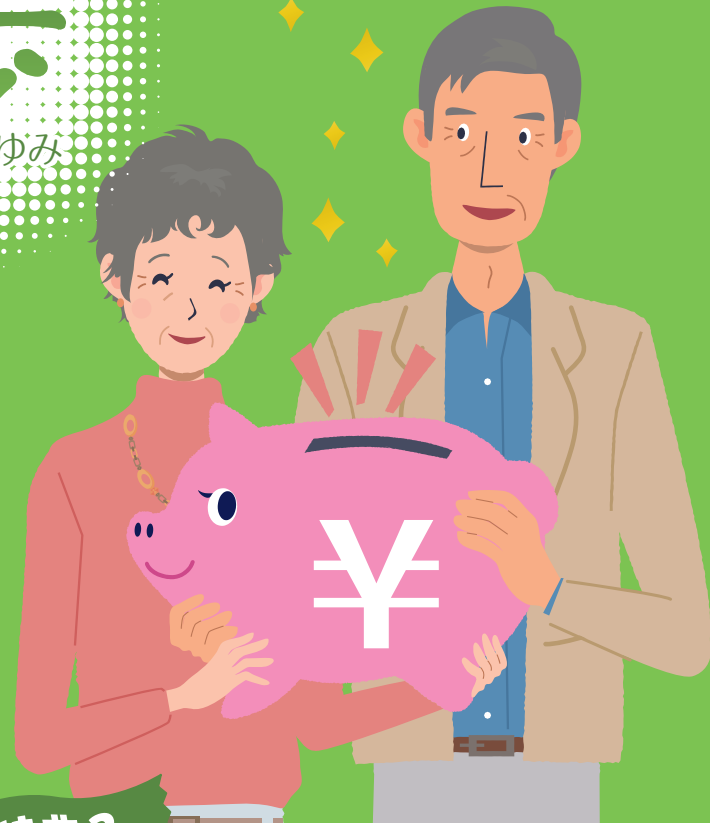


その他貯金・ローン商品等も取扱っております。

将来の年金はJAにお任せください!

JAの
年金予約
定期貯金

歩
あゆみ



ゆっくりと、しっかりと、あなたの歩みを応援します。

お取扱期間

2026 2027
6/1(月) ~ 5/31(月)

※金融情勢の変化により、商品内容の変更や取扱いの中止を行うことがあります。
※店頭にて説明書をご用意しております。

特典1
金利でおトク!
最大5年間金利でお得!

公的年金受給予定日までの5年以内にJAの貯金口座で年金受け取りをご予約され、新たに50万円以上1,000万円以内の定期貯金をお預入れされた場合、店頭表示利率(スーパー定期)に

年0.1% 上乗せいたします。

※お預入期間は1年間となります。※利息は20.315%(国税15.315%、地方税5%)の分離課税となります。※上乗せ金利の適用は当初満期日までとし、継続する場合は満期日の店頭表示利率(スーパー定期)の適用となります。ただし、当JAへの年金予約意思に変更がない場合、お客様からのお申し出により本定期貯金を再度お預入れいただくことで、その預入時点の年金予約定期貯金の利率でお預入れすることが可能です(最大4回まで継続可能)※公的年金の受給を開始されたときには継続できません。※当JA退職金定期貯金以外の定期貯金からの預け替えはできません。※中途解約を行う場合は、上乗せ金利の適用対象外といたします。

特典2
プレゼントでおトク!
**200万円を1口として、いずれか
もれなくプレゼント!**

(2年目以降継続時は対象外)

<p>1 JAタウン ギフトカード 1,000円分</p>	<p>2 宮城県産米 食べ比べセット ひとめぼれ ササニシキ だて正夢(各2合)</p>
<p>3 有名ホテル入浴券 【作並温泉】La楽リゾートホテルグリーンリゾート 【秋保温泉】篝火の温緑水亭 【遠刈田温泉】旬樹庵さんざ亭 【松島】ホテル松島大観荘 【気仙沼】サンマリン気仙沼ホテル観洋</p>	<p>4 QUOカード 1,000円分</p>

※プレゼント写真はイメージです。※ご希望の景品の在庫状況によっては、お届け時間がかかるものや、別の景品とさせていただきます場合がございます。※有名ホテル入浴券は予告なく施設の追加や変更を行う場合があります。※特典は一時所得と考えられ、確定申告が必要な場合があります。詳しくは税理士等専門家にご相談のうえご確認ください。

定期貯金
対象条件

今後5年以内に年金を受給される予定
でかつ「年金予約申込書」をご提出い
ただける方

お預入金額	お預入期間
50万円 ~ 1,000万円	1年

2026年5月1日現在

詳しくは、お近くの支店窓口または渉外担当者へ、お気軽にお尋ねください。

本店営業課 55-1586 村田支店 83-2221 白石支店 25-1487 丸森支店 72-1204
槻木支店 56-1211 川崎支店 84-2220 セヶ宿支店 37-2101
大河原支店 53-1560 蔵王支店 33-2111 角田支店 63-3140

